



Carretel para mangueira semirígida modelo MS-10

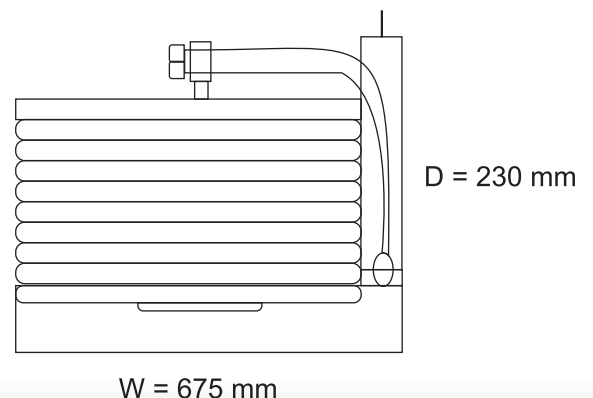
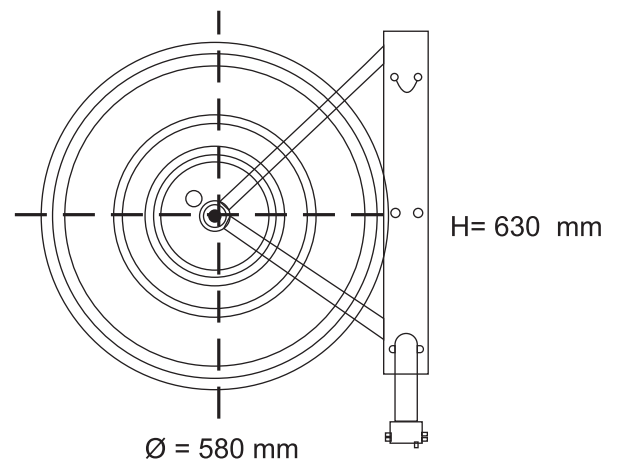
Carretel para mangueira semirrígida (Mangotinho) montado em braço basculante instalado na face da parede ou qualquer outra estrutura rígida. O carretel pode bascular 180°, possibilitando movimentação em todas as direções.

Funcionamento

- Discos laterais em chapa de aço espessura de 1mm, pintura de acabamento em epoxi eletrostático na cor vermelha, com espessura mínima de 70 microns;
- Passagem interior de água fabricada em latão, para melhor resistência a corrosão;
- Braço basculante com passagem de água fabricada em material anti corrosivo;
- Braço basculante montado do lado direito do carretel, podendo ser montado opcionalmente do lado esquerdo;
- Punho para facilitar o manuseio do carretel.
- Pode ser fornecido com lances de mangueira de 15, 20, 25 ou 30 metros.

Nota: a Inmasp reserva-se no direito de alterar as características sem aviso prévio

Dimensões

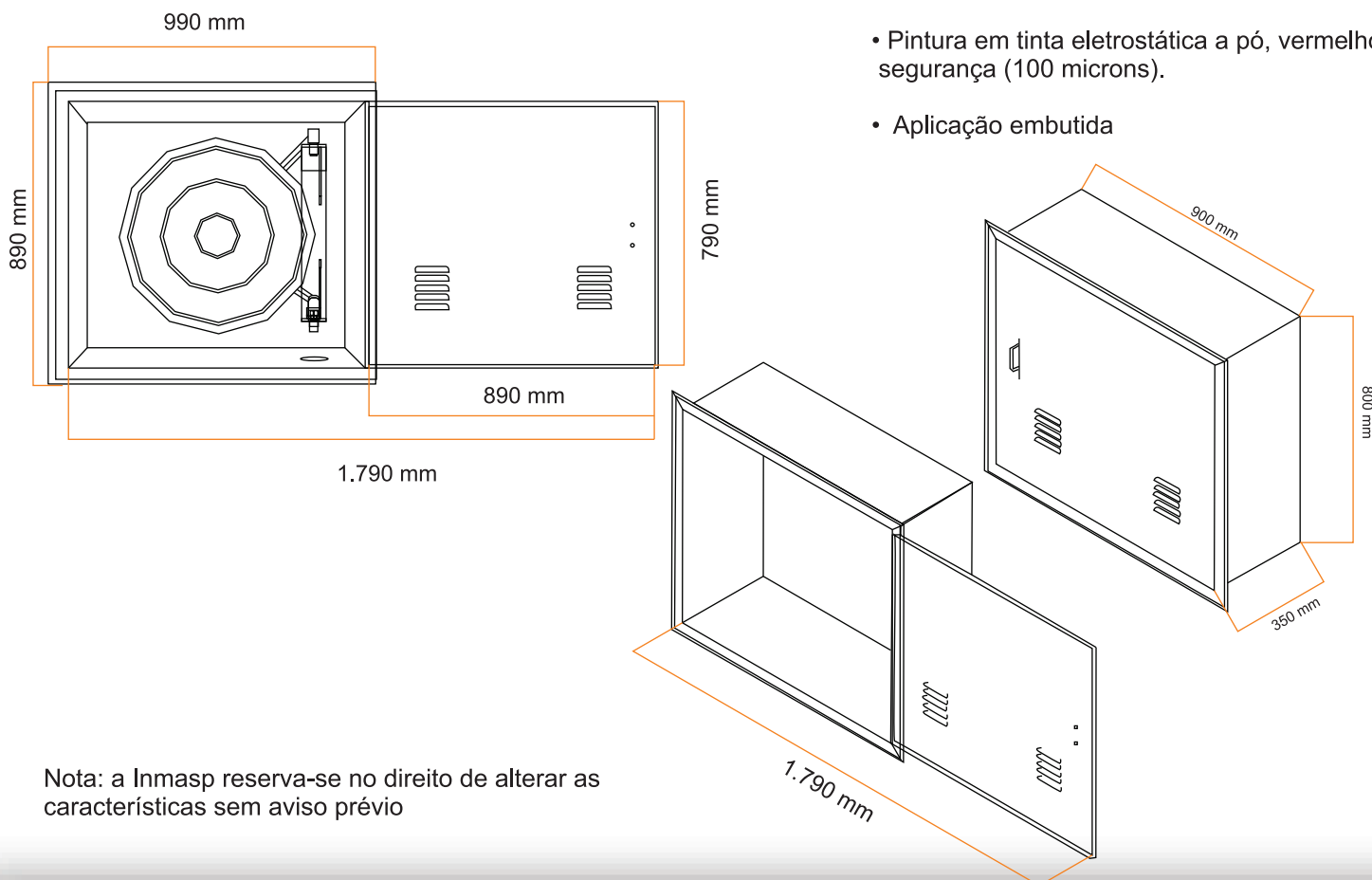




Abrigo para carretel e mangueira semirígida

Abrigo de embutir para carretel e mangueira semirrígida (Mangotinho) de Ø 1", para comprimentos 15 m, 20 m, 25 m e 30 m, utilizado para a proteção do conjunto de mangotinho, proporcionando um melhor acabamento para o sistema.

Dimensões



Nota: a Inmasp reserva-se no direito de alterar as características sem aviso prévio

Características

- Fabricado em chapa de aço #18 (1,2 mm), para carretéis modelo MS-10;
- Tampa com dobradiça e puxador.
- Pintura em tinta eletrostática a pó, vermelho segurança (100 microns).
- Aplicação embutida